



MAUGUIO CARNON

2030

ATELIER PARTICIPATIF N° 2

BALADES URBAINES

Espaces publics & paysagers
Compte-rendu du 10 novembre 2018

**PROJET**
DE VILLE



MAUGUIO
CARNON

Rappel du contexte & des objectifs de la concertation

Dans le cadre de la mise en œuvre du projet de requalification de Carnon, la Ville de Mauguio Carnon a décidé de mener une concertation :

- participative : à travers des ateliers thématiques de participation des habitants;
- informative : à travers des réunions publiques, des expositions, et publications.

Les temps forts de concertation participative auront lieu durant des processus de construction du diagnostic et du projet, pour l'enrichir, alors que les temps forts de concertation informative auront plutôt lieu en fin de processus de construction du diagnostic et du projet, pour en communiquer les résultats. La concertation mise en place porte sur le projet de requalification de Carnon : l'échelle est donc celle du territoire caronnais.

Les objectifs poursuivis par cette concertation sont les suivants :

- informer les usagers du projet porté par la collectivité, ses enjeux, son programme, son organisation;
- renforcer l'acceptabilité du projet et emporter l'adhésion des citoyens;
- enrichir les diagnostics et le projet par la prise en compte de l'expertise d'usage des habitants;
- nourrir le travail de l'équipe de maîtrise d'œuvre qui sera retenue en début d'année 2019.

Compte tenu des problématiques posées par le territoire caronnais et le projet de requalification, les thèmes suivants ont été retenus pour mener la démarche participative à travers des ateliers thématiques :

- déplacements et stationnements;
- usages des espaces publics et paysagers;
- commerces.

Rappel de la méthode d'animation

La méthode d'animation de l'atelier était celle de la balade urbaine avec 3 circuits, animés par l'Or Aménagement :

- Circuit 1 : Carnon Est, 2,2 kms.
- Circuit 2 : Cœur de la station, le Port, 1,4 kms.
- Circuit 3 : Carnon Ouest, 2,3 kms.

Au vu des conditions météorologiques incertaines, de la longueur et du faible nombre d'inscrits pour le circuit 3, il a été décidé de le supprimer, et d'aborder les thèmes du circuit 3 depuis l'autre rive, durant les circuits 1 et 2, et durant le débriefing en salle.

Après une rapide présentation du contexte, des circuits et du déroulement de la matinée, les participants (une trentaine) ont réalisé une balade d'environ 1h30 sur les circuits 1 et 2.

A l'issue de cette balade, un débriefing avec échange a eu lieu en salle des Cistes.

Atelier n°2

Espaces Publics & Paysagers

BALADES URBAINES

SYNTHESE DES CONTRIBUTIONS

■ CIRCUIT 1

Carnon Est

▣ Les espaces publics actuels répondent-ils aux besoins (résidents / activité touristique) ?

▣ Quels sont les points forts et les contraintes des espaces publics dans le secteur ?

▣ Quel devenir pour ces espaces publics dans un futur proche : Carnon, station balnéaire apaisée ?

Les contributions des participants sont présentées ci-après au fil du parcours.

■ CIRCUIT 2

Le Port

▣ Les espaces publics actuels répondent-ils aux besoins (résidents / activité touristique / animation du Port) ?

▣ L'identification de l'accès au Port est-elle aisée pour les touristes ?

▣ La promenade du Port est-elle mise en valeur ?

▣ Quelle requalification pour les espaces publics du Port ?
Quelle ambiance pour le Port de Carnon, station balnéaire apaisée ?

Les contributions des participants sont présentées ci-après au fil du parcours.

■ CIRCUIT 3

Carnon Ouest

Circuit supprimé. Néanmoins, les problématiques de Carnon Ouest abordées depuis au cours des circuits 1 et 2.

Informez-vous régulièrement sur l'évolution du dossier sur :
www.mauguio-carnon.com.

Écrivez-nous sur :

mauguio-carnon2030@mauguio-carnon.com



■ CIRCUIT 1

▣ Les espaces publics actuels répondent-ils aux besoins (résidents / activité touristique) ?

▣ Quels sont les points forts et les contraintes des espaces publics dans le secteur ?

▣ Quel devenir pour ces espaces publics dans un futur proche : Carnon, station balnéaire apaisée ?

Les contributions des participants sont présentées ci-après au fil du parcours.



LE PORT

▣ Encombrement de l'espace public à l'arrière des restaurants, problématique du respect de l'occupation du domaine public.



▣ Exiger le démontage des terrasses Hors Saison ?



▣ Attention à ne pas bouleverser l'équilibre économique des restaurants avec le projet.



▣ Etudier la possibilité de, dans le cadre du réaménagement, raccrocher les terrasses aux restaurants.



▣ Harmoniser le secteur du Port, dans le cadre de la charte commerciale qui sera réalisée en 2019.



Atelier n°2

Espaces Publics & Paysagers

BALADES URBAINES

SYNTHESE DES CONTRIBUTIONS

CIRCUIT 1

Carnon Est

Arrêt 1 :

Entrée de Carnon et accès à la plage

- > Pour faciliter les accès à la plage et capter davantage de visiteurs à la journée : faciliter les accès à la plage, en travaillant sur le jalonnement, véhicules légers et piéton, plan de ville.
- > Fonctionnement des carrefours d'entrée de ville à adapter en fonction des saisons.
- > Transformation du carrefour d'entrée en carrefour giratoire.
- > Rendre prioritaire la liaison en modes doux du parking déporté vers la plage par rapport à la circulation automobile par des aménagements adéquats.
- > Offrir des services de mobilités douces, sur les zones de parkings en entrée de ville, afin de permettre d'accéder plus facilement à la plage.
- > Eviter le terme « ville apaisée » qui rappelle les termes utilisés pour la fin de vie.
- > Conserver les évènements qui fonctionnent bien : le marché tout en le rendant plus visible depuis l'avenue des Comtes de Melgueil.
- > Requestionner le maintien ou le déplacement des puces.

Arrêt 2 :

Accès à la plage, vues et passages

- > Rue de la Plage : modifier les sens de circulation pour laisser de la place aux modes doux.
- > Améliorer la signalétique matérialisant les accès privés en sensibilisant les piétons sur la propreté, clarifier des pouvoirs de police.
- > A l'extrémité de la rue de la Plage, côté mer : adopter une signalétique pour orienter et diffuser les flux vers les accès Est et Ouest.

Arrêt 3 :

Une coulée verte confidentielle

- > Faire respecter les limites publiques/ privées, à l'arrière des maisons.
- > Elargir le cheminement cyclable sans supprimer la végétation.
- > Améliorer le jalonnement à travers les aménagements au sol.
- > Requestionner le devenir du terrain de tennis.

Atelier n°2

Espaces Publics & Paysagers

BALADES URBAINES

SYNTHÈSE DES CONTRIBUTIONS

CIRCUIT 1 Carnon Est

Arrêt 4 :

Grassion Cibrand : stationnement et circulation, front de mer

> Redonner de la place aux piétons, et aux cycles, en réduisant à une voie de circulation et replanter des arbres pour une ambiance végétale et un confort climatique attendu dans une station balnéaire

Arrêt 5 :

Place Cassan et front de plage

> Organiser un marché sur la place Cassan en lien avec les thématiques « pêche et terroir ».

> Supprimer le stationnement pour faire le lien avec les aménagements sportifs.

> Déplacer / réhabiliter la mise à l'eau dans le port.

> Aménager le front de plage comme panorama sur la mer.

> Liaison Est / Ouest : privilégier le bac, intérêt limité de l'investissement de la passerelle pour un usage limité dans le temps (4 mois par an).

> Gestion de la plage : problématique d'érosion aggravée par le nettoyage systématique de la plage par des engins (les laisses de mer permettent de fixer le sable sur la plage).

> Problématique de propreté / mégots de cigarettes sur la plage.

> Place Cassan : maintenir un accès au club de plongée pour les mises à l'eau (avec les blocs de plongée).

Arrêt 6 :

Quai Meynier, capitainerie

> En cas de suppression du stationnement, veiller aux usages des stationnements par les résidents.

> Nécessité de requalification / modes doux, en lien avec le projet de la capitainerie.

Arrêt 7 :

Place des Esquifs

> Place des Esquifs : problématique d'accès aux rampes des parkings souterrains (stationnement anarchique devant les accès, obligeant les résidents à se garer aussi de façon anarchique en aérien).

> Problématique du stationnement omniprésent, lisibilité confuse public/ privé.

Cœur de la station, le Port

CIRCUIT 2 - 1,4 kms



CIRCUIT 2

Les espaces publics actuels répondent-ils aux besoins (résidents / activité touristique/ animation du Port) ?

L'identification de l'accès au Port est-elle aisée pour les touristes ?

La promenade du Port est-elle mise en valeur ?

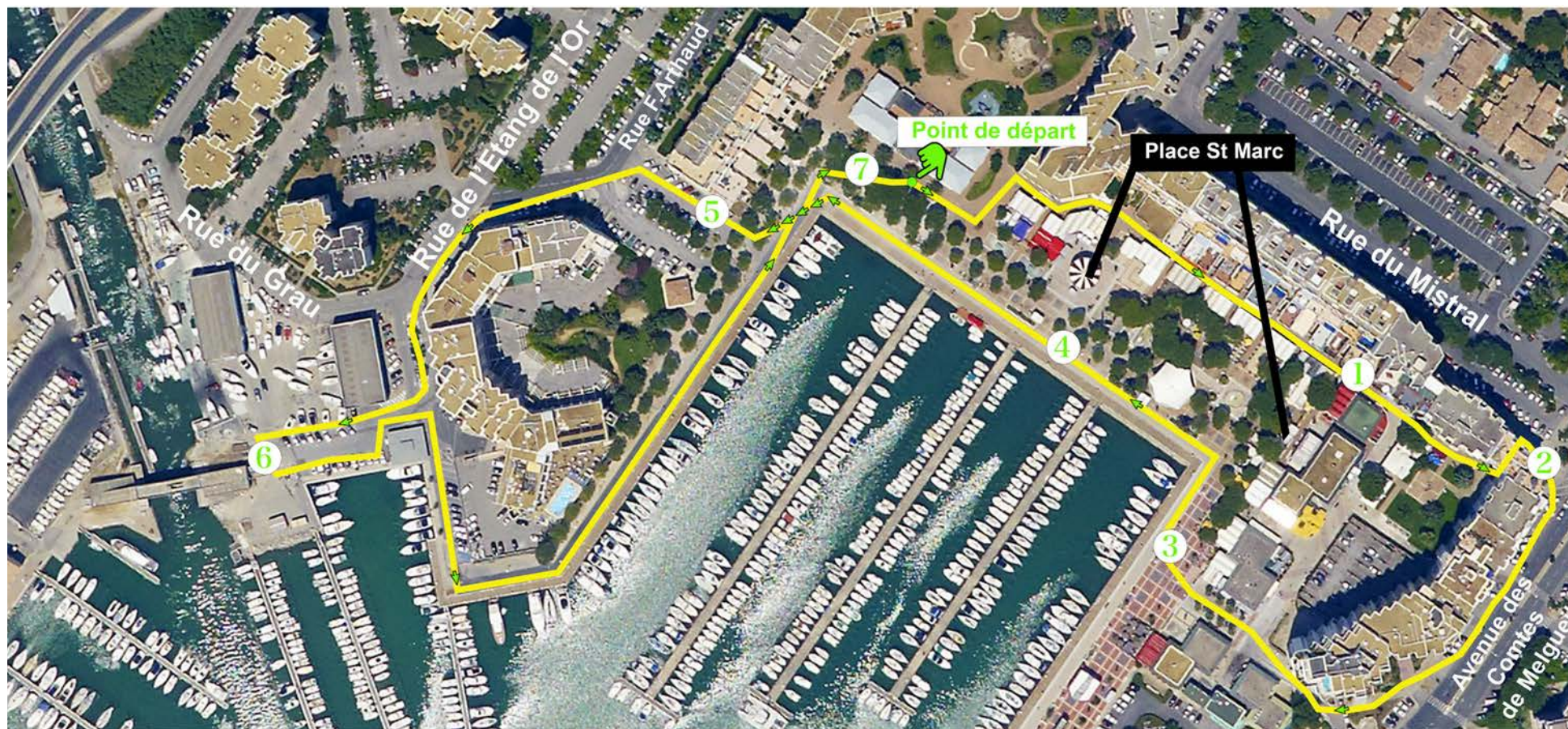
Quelle requalification pour les espaces publics du Port ? Quelle ambiance pour le Port de Carnon, station balnéaire apaisée ?

Les contributions des participants sont présentées ci-après au fil du parcours.



Coeur de la station, le Port

CIRCUIT 2 - 1,4 kms



Atelier n°2

Espaces Publics & Paysagers

BALADES URBAINES

SYNTHÈSE DES CONTRIBUTIONS

CIRCUIT 2

Le cœur de la station, le Port

Arrêt 1 :

Accès au Port par les arrières des commerces

- > Trop de béton apparent, occupation de l'espace dense et confuse, nécessité d'alléger les abords du Port.
- > Nécessité de prévoir des bancs supplémentaires et l'entretien de l'existant, facilement accessible (population âgée, jeux de pétanque, coin de fraîcheur en soirée d'été avec un phénomène de courant d'air en bordure du Port, etc.).
- > Salle des Cistes : Aménagement paysager peu harmonieux devant la salle (jardinière en plastique posée sur un revêtement minéral), rampe handicapé d'accès au bâtiment inadaptée.
- > Place des Cistes : problème de sécurité en été (nuisances liées aux émissions de musique, aux regroupements, à la consommation d'alcool, etc.). Avant, le commissariat se chargeait du maintien de l'ordre public ce qui n'est plus le cas depuis sa suppression.
- > Terrain de pétanque à maintenir en lieu et place des terrains existants (très utilisés) dans le cadre du projet d'aménagement.
- > Problème de sécurité pour la traversée des terrains de pétanque en face de la pharmacie, pour l'accès à la pharmacie du Soleil sur le Port.
- > Devanture des commerces à uniformiser.

> Problématique des commerces qui empiètent sur les cheminements piétons, sur le Port.

> Problématique d'entretien (espaces verts) et de propreté des espaces publics de manière plus globale.

Arrêt 2 :

Accès au port sous les immeubles

- > Accès sous les immeubles peu valorisants et peu visibles pour les touristes (« coupe-gorge », absence d'éclairage public, lugubre, propreté, bloc de béton peu esthétique pour sécuriser les entrées du Port, etc.).
- > Manque de signalétique, de jalonnement pour accéder au Port, depuis notamment les places de stationnement.
- > Port introuvable pour de nombreux touristes, questions souvent posées aux résidents : « où est la plage ? où est le Port ? ».
- > Trop de voiture en surface à proximité des immeubles, prévoir des parkings déportés et des arrêts minutes pour décharger les courses, charges lourdes, etc.
- > Devant la boulangerie, le parking constituerait une voie de circulation (un sens de circulation) mais est souvent occupé par des stationnements en double file empêchant la circulation.
- > Problématique d'entretien des espaces verts le long de l'avenue des Comtes de Melgueil.

Atelier n°2

Espaces Publics & Paysagers

BALADES URBAINES

SYNTHÈSE DES CONTRIBUTIONS

CIRCUIT 2

Le cœur de la station, le Port

Arrêt 3 :

Le Port : devantures des commerces et de restaurants, terrasses

- > Derrière la pharmacie «Port» et «Plage», problématique de propreté (stockage des containers) et de sécurité.
- > Parking Plaisancier : usage très peu contrôlé et souvent détourné (proposer un badge d'accès avec numéro d'immatriculation associé), absence d'accès PMR.
- > Ce que représente le Port pour les résidents : « sérénité, apaisement, repos, lieu de quiétude ».
- > Attrait du Port lié à sa position de Port intérieur, à la présence des pins parasols, mais problématique des vélums, et de l'hétérogénéité des restaurants et commerces.
- > Privilégier les « beaux bateaux » le long de la promenade du Port.
- > Promenade en bordure du parking plaisancier constitue une « respiration » par rapport aux autres secteurs plus « fermés » (omniprésence des vélums et terrasses).
- > Organiser le marché en période hivernale sur cet espace, pour être plus confidentiel et participer à l'animation du Port ou organiser d'autres événements festifs sur ce secteur.
- > Animation du Port : spectacles vieillissants, avec quelques spectacles pour les jeunes enfants, pas d'animation pour les adolescents ou les 30 / 40 ans.
- > Maintenir les bancs, inclure des zones ombragées dans le projet d'aménagement

Arrêt 4 :

Le Port, promenade le long du Port

- > Prévoir des racks à vélos, avec une localisation pertinente.
- > Prévoir des panneaux pédagogiques sur la faune et la flore (dans le même esprit que ceux présents à la capitainerie) le long de la promenade.
- > Éclairage public qui date est à uniformiser, à requalifier.
- > Problèmes de conflits d'usages entre les modes doux «classiques» (non électriques) et les modes doux électriques pouvant atteindre des vitesses importantes (trottinette électrique, gyropode, etc.).
- > Salle des Cistes : seule salle disponible pour les assemblées générales d'association.
- > Présence d'une fresque sous le passage de l'immeuble la Civadière.

Atelier n°2

Espaces Publics & Paysagers

BALADES URBAINES

SYNTHÈSE DES CONTRIBUTIONS

CIRCUIT 2

Le cœur de la station, le Port

Arrêt 5 :

Esplanade, Parking rue Florence Artaud

- > Réorganiser le stationnement pour requalifier cet accès au port.
- > Identifier les stationnements publics/ privés.
- > Conserver la végétation.
- > Embellir les abords des zones amodiées.

Arrêt 6 :

Passerelle Mertens

- > Appellation des résidents : pont Gruyère.
- > Suppression des mûriers entre l'immeuble et la zone technique, pourquoi ? Remettre des arbres pour constituer un écran végétal.
- > Passerelle / normes handicapées ? dérogation obtenue par la commune lors de la mise aux normes, compte tenu de la construction existante.
- > Espace très minéral, à végétaliser, dans le cadre du réaménagement des zones amodiées et au droit des accès à la passerelle.
- > Usages de la passerelle prédominante dans le sens Carnon Ouest vers Carnon Est, passerelle peu utilisée par les touristes, manque de signalétique et de requalification de ses abords et itinéraires longs pour aller faire des courses.
- > Accès au Jardin du Bosquet, site classé, étude en cours / ville de Carnon.
- > Problématique de sécurité avec la circulation des vélos parfois à vive allure.
- > Nouvel usage pour la passerelle : office du tourisme, buvette à son pied avec végétalisation et requalification du secteur.
- > Nouvel usage pour la zone technique : regroupement des métiers liés au nautisme (« maison de la mer »), association de pêche, club de plongée, artisans, etc.
- > Souhait de conserver les deux traversées : le bac au droit de la Capitainerie et la passerelle Mertens.
- > Souhait de remettre en service le bac au plus tôt.
- > Passerelle au droit de la Capitainerie en remplacement du bac : coût élevé, problématique de gestion piétons / entrée / sortie des bateaux, courants forts.
- > Solution du tunnel évoquée.
- > Démolition reconstruction de la Capitainerie plus économique que son réaménagement pour sa mise aux normes.

Atelier n°2

Espaces Publics & Paysagers

BALADES URBAINES

SYNTHESE DES CONTRIBUTIONS

Le debriefing & autres sujets

DEBRIEFING, LES AUTRES SUJETS ABORDES

- Extinction de l'éclairage public la nuit : problématique en terme de sécurité (sécurité des biens et des personnes, accroissement des cambriolages, vols de véhicules).
- Globalement : problèmes de propreté, d'entretien des espaces verts et de sécurité sur Carnon.
- Accès à la police municipale des Enclos ?
- Remise en service du petit train ?



Atelier n°2

Espaces Publics & Paysagers

BALADES URBAINES

SYNTHESE DES CONTRIBUTIONS

La conclusion

EN CONCLUSION SUR LA METHODE

Les participants se sont très vite prêtés à l'exercice de la balade urbaine.

Les participants ont vivement salué la démarche engagée par la commune et ont souhaité pouvoir participer aux prochains ateliers organisés sur les questions relatives au cadre de vie.

EN CONCLUSION SUR LES ATELIERS

Le travail réalisé durant cet atelier et celui qui aura lieu durant les ateliers futurs permettra d'alimenter la mission de maîtrise d'œuvre à venir.

D'autres ateliers seront organisés sur différentes thématiques (commerces).



Informez-vous régulièrement
sur l'évolution du dossier sur :
www.mauguio-carnon.com

Écrivez-nous sur :
mauguio-carnon2030@mauguio-carnon.com



POUR TRANSMETTRE
vos idées, vos commentaires

Une adresse mail :
mauguio-carnon2030@mauguio-carnon.com

MAIRIE
SERVICE COMMUNICATION
communication@mauguio-carnon.com
04 67 29 05 10

