

DEPARTEMENT DE L'HERAULT

Commune de Mauguio-Carnon

Plan Local d'Urbanisme (PLU)

Servitudes d'utilité publique

Chargé d'étude :

Agence d'urbanisme
14 bd de la République
34000 Montpellier

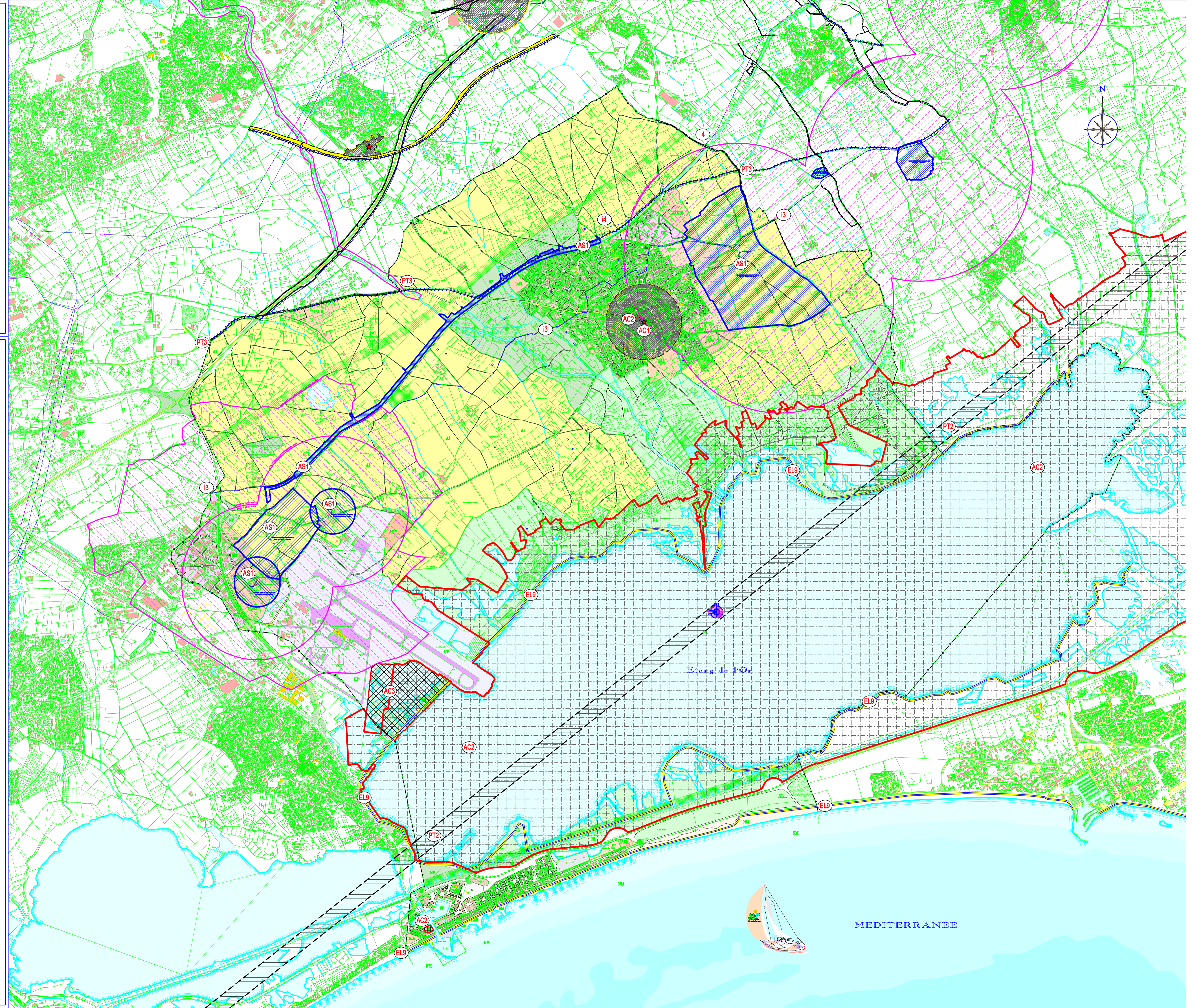
Cadastre numérique
source D.G.I. C034
18 février 2005

Ref. MAUS/MAUCar_010p
13 juillet 2008

IV3

Echelle :
1/15000ème

Rappel de la procédure
Révision prescrite par DCM du 29 avril 2002
PLU approuvé par DCM du 12 décembre 2005
PLU approuvé par DCM du 17 juillet 2008



LEGENDE

TABLEAU RECAPITULATIF DES SERVITUDES D'UTILITE PUBLIQUE

SYMBOLES	CODES ALPHANUMERIQUES ET CATEGORIES DE SERVITUDES
AC1 ★	AC1 - Monuments historiques Servitude de protection des monuments historiques classés. Maison Castanier-Ray (arrêté du 11/03/1964)
AC2 [Grid]	AC2 - Protection des sites classés ou inscrits Servitude de protection des sites classés en application de l'article 17 de la loi du 2 mai 1990 modifiée. Boquet de Carnon (classé le 28/04/1996) - Jardin de la Motte (classé le 17/09/1995)
AC2 [Dotted]	AC2 - Protection des sites classés ou inscrits Servitude de protection des sites classés en application de l'article 17 de la loi du 2 mai 1990 modifiée. Étang de l'Or (site classé le 26/12/1983)
AC3 [Cross-hatch]	AC3 - Réserves naturelles Servitude de conservation des réserves naturelles en application de la loi du 10/07/1975 et de la loi du 28/07/1984 réserve naturelle du Marais de Castillon (arrêté préfectoral du 17/07/1984 - arrêté de bûchage du 17/04/1984)
AS1 [Blue wavy]	AS1 - Conservation des eaux Servitudes résultant de l'instauration de périmètres de protection des eaux potables
EL9 [Blue wavy]	EL9 - Littoral Servitude de passage des poutres sur le littoral Berge de l'Étang de l'Or et barrage de la mer
I3 [Blue line]	I3 - Gaz Servitudes relatives à l'établissement des canalisations de distribution et de transport de gaz
I4 [Blue line]	I4 - Électricité Servitudes relatives à l'établissement des canalisations électriques (alimentation générale et distribution publique)
PM1 [Blue wavy]	PM1 - Servitude résultant des plans d'exposition aux risques naturels prévisibles Plan de prévention des risques naturels d'inondation (PPRI) Voir plan N° IV.1
PT1 [Blue wavy]	PT1 - Servitude de protection des centres de réception radioléctrique Centre de Montpellier Aérodrôme Voir plan N° IV.2
PT2 [Blue wavy]	PT2 - Télécommunications Servitude relative aux transmissions radioléctriques concernant la protection contre les obstacles, des centres d'émission et de réception exploités par l'Etat. Passeoires herzien Nîmes-Carnon à Site Sémaphore
PT3 [Blue wavy]	PT3 - Télécommunications Câble de transport de télécommunication
T4 [Blue wavy]	PT4 - PT5 - Servitude aéronautique de balisage Aérodrôme de Montpellier Méditerranée Aérodrôme de Montpellier Castillargues Voir plan N° IV.3
T5 [Blue wavy]	

MEDITERRANEE